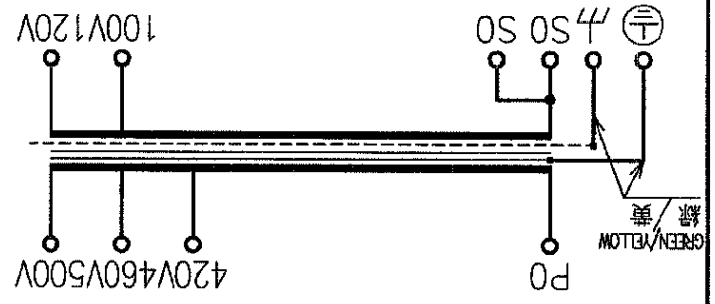


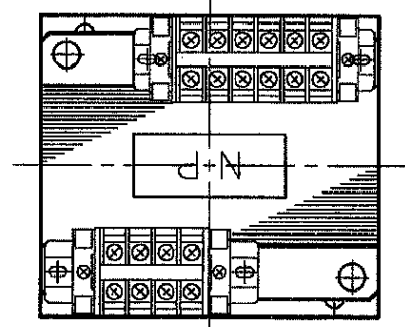
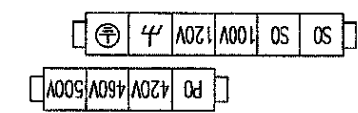
FOR INDOOR USE ONLY.

POLLUTION DEGREE 3 汚損度 3

A4:1/4



端子台配列図 TERMINAL ARRANGEMENT

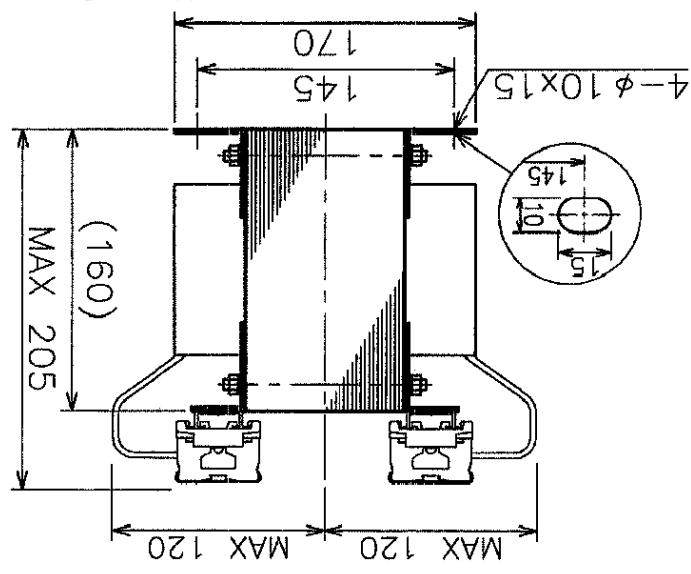
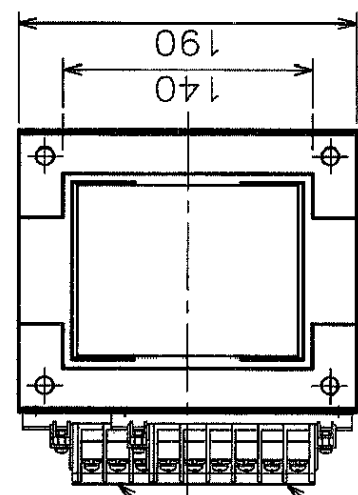


端子台 TERMINAL(TUV)KASUGA

PR1: TX30-4P (M5)

SEC: TX30-4P (M5)

合電線 16~8AWG 締付トルク 2.8N・m



*質量は標準仕様の値を記入しています。実測値と異なる場合もあります。 (Mass might be different from the measurement value to which the value of a standard specification is filled in.)

SYM	REVISIONS	DATE	NOTE

APPROVE	CHECKED	DRAWN	DWG. NO.	REV.
H. Nagano	M. Kozawa	Aug-6-18 MKUBO	NUNOME ELECTRIC CO., LTD.	H4-64713

TITLE 单相乾式変圧器 SH2000IECKO-TT

SHEET NO. /

H4-64713R00V03

仕 様 SPECIFICATION

定 格 CONT RATING

結 線 CONNECTION

容量	2kVA 相数 ~
周波数	50/60Hz
一次電圧	420/R460/500 V
二次電圧	100/120 V
二次電流	16.7 A
絶縁種別	H 種 ta 40 °C
TRANSFORMER MASS	22 kg
INSULATION RESISTANCE	各相 DC 500V 100MΩ以上
絶縁抵抗	2.5 kV 1分間MIN
ELECTRIC STRENGTH	一次~二次間 (P-S) 5 kV 1分間MIN
絶縁耐圧	二次~鉄芯間 (S-E) 1.4 kV 1分間MIN
SHIELD TERMINAL EARTH TERMINAL	特電シールド・保護フース付
STANDARD	JIS C 61558-2-4
適用規格	IEC61558-2-4
EXTERNAL PROTECTIVE DEVICE	OF FIRE AND ELECTRIC SHOCK.
短絡保護及び過負荷保護の為に、一次及び二次側	下記電流容量の保護機器を取付して下さい。
一次側 (PRI): 10 A	
二次側 (SEC): 20 A	
WIRING BETWEEN THE SECONDARY TERMINAL AND PROTECTIVE ELEMENT	SHALL BE IN A SHORTEST ROUTE, AND SHALL BE WITHOUT THE RISK
OF A SHORT-CIRCUIT ACCIDENT.	
二次端子と保護素子の間の配線は最短で、	短絡の危険のない配線として下さい。